

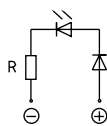
# Reflektor-LED auf Lampensockel

Superhelle 3 mm LED, hochreflektierender Kunststoffkörper (Reflektor) mit Farbring oder Außenhülse in Leuchtfarbe. Abstrahlwinkel 50°. Integrierter Vorwiderstand. Zusätzliche SI-Diode als Einweggleichrichtung bei AC-Betrieb.

Bei Sockeln mit Mittelkontakt ist dieser im serienmäßig als Anoden-Anschlußss (+) ausgeführt.

## Option

- Sonder-Spannungen bis 60V



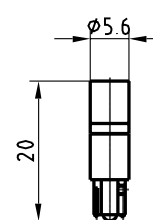
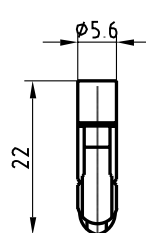
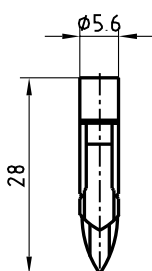
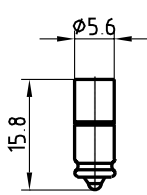
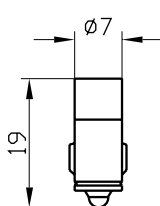
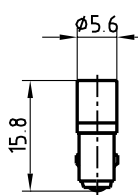
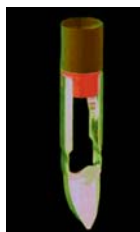
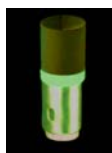
# Reflector-LED with lamp socket

With superbright 3 mm LEDs, high reflecting plastic body (reflector) with ring or body in emitting colour. Integrated resistor, viewing angle 45°, additional SI-diode as one-way rectification for AC-operation.

The middle contact is the anode (+) otherwise polarity is marked.

## Option

- Voltages up to 60 V



**BA5s**

**BA7s**

**MG**

**T 5,5**

**T 5,5 k**

**T 6,8**

**W2x4,6**

Socket socket	Height height	Voltage voltage	rot red	gelb yellow	grün green	blau blue	weiß white	ultragrün ultragreen
BA5s	16 mm	5-7 V	MEDB 0501	MEDB 0511	MEDB 0521	MEDB 0541	MEDB 0561	MEDB 0571
		10-14 V	MEDB 0502	MEDB 0512	MEDB 0522	MEDB 0542	MEDB 0562	MEDB 0572
		20-28 V	MEDB 0504	MEDB 0514	MEDB 0524	MEDB 0544	MEDB 0564	MEDB 0574
Ba7s	20 mm	5-7 V	MEDB 0701	MEDB 0711	MEDB 0721	MEDB 0741	MEDB 0761	MEDB 0771
		10-14 V	MEDB 0702	MEDB 0712	MEDB 0722	MEDB 0742	MEDB 0762	MEDB 0772
		20-28 V	MEDB 0704	MEDB 0714	MEDB 0724	MEDB 0744	MEDB 0764	MEDB 0774
MG	16 mm	5-7 V	MEDG 5701	MEDG 5711	MEDG 5721	MEDG 5741	MEDG 5761	MEDG 5771
		10-14 V	MEDG 5702	MEDG 5712	MEDG 5722	MEDG 5742	MEDG 5762	MEDG 5772
		20-28 V	MEDG 5704	MEDG 5714	MEDG 5724	MEDG 5744	MEDG 5764	MEDG 5774
T 5,5	28,5 mm	5-7 V	MEDT 5501	MEDT 5511	MEDT 5521	MEDT 5541	MEDT 5561	MEDT 5571
		10-14 V	MEDT 5502	MEDT 5512	MEDT 5522	MEDT 5542	MEDT 5562	MEDT 5572
		20-28 V	MEDT 5504	MEDT 5514	MEDT 5524	MEDT 5544	MEDT 5564	MEDT 5574
T5,5k	22,5 mm	5-7 V	MEDK 5501	MEDK 5511	MEDK 5521	MEDK 5541	MEDK 5561	MEDK 5571
		10-14 V	MEDK 5502	MEDK 5512	MEDK 5522	MEDK 5542	MEDK 5562	MEDK 5572
		20-28 V	MEDK 5504	MEDK 5514	MEDK 5524	MEDK 5544	MEDK 5564	MEDK 5574
T6,8	44 mm	5-7 V	MEDT 6801	MEDT 6811	MEDT 6821	MEDT 6841	MEDT 6861	MEDT 6871
		10-14 V	MEDT 6802	MEDT 6812	MEDT 6822	MEDT 6842	MEDT 6862	MEDT 6872
		20-28 V	MEDT 6804	MEDT 6814	MEDT 6824	MEDT 6844	MEDT 6864	MEDT 6874
W2x4,6	20 mm	5-7 V	MEDW 4601	MEDW 4611	MEDW 4621	MEDW 4641	MEDW 4661	MEDW 4671
		10-14 V	MEDW 4602	MEDW 4612	MEDW 4622	MEDW 4642	MEDW 4662	MEDW 4672
		20-28 V	MEDW 4604	MEDW 4614	MEDW 4624	MEDW 4644	MEDW 4664	MEDW 4674

typ. Helligkeit Luminous Int.	6/12/24 V	900	700	100	700	800	2.000	mcld
----------------------------------	-----------	-----	-----	-----	-----	-----	-------	------

## Elektrische/optische Daten

## electrical/optical data

Daten Data	rot red	gelb yellow	grün green	blau blue	weiß white	ultragrün ultragreen
Wellenlänge Wavelength	nm	655	595	567	470	FT 8000° K 525
Stromaufnahme Current Consum.	mA	at 6 V/ 12 V/ 24 V mA ca. 12 mA		at 130/230 V ca. 5 mA		
Sperrspannung Reverse Voltage	V	mind. 200 V mit Schutzdiode, mind. 600 V mit Gleichrichter protection diode 200 V, min. 600 V with				
Lagertemp. Storage Temp	° C	-40°/+100°C				
Betriebstemp. Operating Temp.	°C	-30°/+75°C				

## Material-Daten

Material	Name	UL-Listing	Temp.(Perm./short)
PC	Polycarbonat	94 V2/0,8 mm	125 °C / 150 °C

### Chemische Beständigkeit/Chemical Resistance

Teilweise reduzierte Beständigkeit bei Anwendungen, die zu Kontakten mit halogenisierten oder aromatisierten Kohlenwasserstoffen führen.

Partly reduced durability at contacts with hydrocarbonates.

### Conrad-Artikel-Nummern

Die Daten und Abmessungen der Conrad-Serie LDUW46 sind unter der Type MEDW46 zu finden.

## Material-Data

Material	Name	UL-Listing	Temp.(Perm./short)
PBT	Pocan ref.	94 HB	70 °C / 160 °C

### Schadstoff-Freiheit/Substances not used

Wir verwenden keine FCKW-, Brom- und Halogen-Verbindungen sowie Cadmium und dessen Verbindungen zur Herstellung unserer Produkte.

Our products are not manufactured by using fluoric hydrocarbonates, bromine, cadmium and their combinations.

### Conrad Part Numbers

Dates and Dimensions of the Conrad-Series LDUW46 could be found under type MEDW46.