

## Montage einer Badewanne

Als erstes werden einige Löcher für die sogenannten Niveaudübel gebohrt. Niveaudübel dienen lediglich dazu, die Badewanne korrekt ins Blei zu bringen.

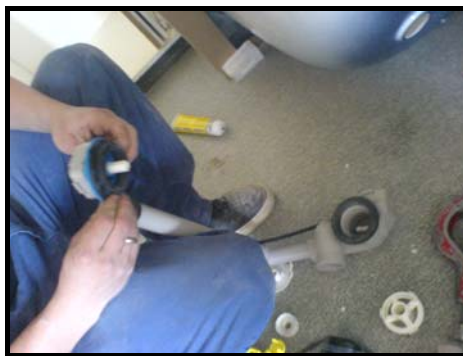
**Merke:** OK Badewanne sollte sich etwa bei 550mm - 600mm befinden.



Ungefähre Verteilung der Niveaudübel.

### Ablaufmontage

Vor dem Aufstellen der Badewanne wird der Ab- und Überlauf montiert. Die Kunststoffrohre lassen sich mit einer Säge oder auch mit einem Rohrabschneider leicht auf die benötigte Länge bringen.



**Wichtig:** Es ist darauf zu achten, dass beim Siphon dieser Dichtungsgummi nicht verschoben ist. Ansonsten ist anzunehmen, dass die Stelle undicht ist.



Als nächstes wird ein Schallschutzband rund um die Badewanne angebracht (angeklebt).



Zu guter letzt kann die Badewanne sorgfältig auf die Niveaudübel abgelegt werden. Nun muss nur noch das Siphon mit dem Ablauf zusammenschweisst werden.

Und fertig!!!

Es ist zu empfehlen, die Wanne mit etwa 2 Eimer Wasser auf ihre Dichtheit zu überprüfen.

### Allgemeines

Teilweise wird die Badewanne *HIER* noch mit einer Erdung versehen. Das wird z.B. in Deutschland oft gemacht.



### Verwendete Werkzeuge

Meter

Bleistift

Hammer

Bohrmaschine

Rohrabschneider

Bleiwaage

Div. Zangen

Schweissgerät

Dauer der Arbeit ca. 1h